

FICHA TÉCNICA REFERENCIAL DE PUNTO CRÍTICO PARA EL MANTENIMIENTO DE CAUCE, EN EL SECTOR HUANOUCO, DISTRITO HUANOUCO, PROVINCIA DE HUANOUCO - DEPARTAMENTO DE HUANOUCO

FTR-MC-PREV N° 0027-2026-ANA-AAA-H-ALA.ALTO HUALLAGA

PROPUESTA DE LA ACTIVIDAD: LIMPIEZA, DESCOLMATACIÓN Y CONFORMACION DE BORDOS CON MATERIAL PROPIO DEL CAUCE DEL RIO HUALLAGA, SECTOR HUANOUCO, DISTRITO DE HUANOUCO, PROVINCIA DE HUANOUCO, DEPARTAMENTO DE HUANOUCO

1. UBICACIÓN:

AAA ALA Fecha

1.1. Ubicación política

Departamento Provincia Distrito Sector

1.2. Ubicación hidrográfica

Unidad hidrográfica Cuerpo de agua

1.3. Ubicación geográfica - Coordenadas UTM (Datum: WGS 84)

	Inicial			Final			Margen	Observación
	Este (X):	Norte (Y):	Zona	Este (X):	Norte (Y):	Zona		
TRAMO	363,320.00	8,901,096.00	18L	364,690.00	8,903,734.00	18L	IZQUIERDA	

2.- EVALUACIÓN DE LA ZONA EXPUESTA A INUNDACIONES::

2.1.- TIPO DE PELIGRO

inundacion ☒ flujo de detritos ☐ erosión fluvial ☒

2.2. Nivel de Peligro

Alto ☐ Muy Alto ☒

2.3.- GEOLOGÍA

El distrito de Huanuco, ubicado en la provincia de Huanuco, departamento de Huanuco, presenta una geología variada que influye en su topografía, recursos naturales y riesgos geológicos. A continuación, se detallan los principales aspectos geológicos del distrito:

Geología Regional

Se caracteriza por su ubicación en la región andina de Perú, donde las investigaciones han evidenciado potencial de metales estratégicos como níquel (Ni), cromo (Cr) y cobalto (Co).

Hidrogeología

Huanuco se ubica en la provincia de Huánuco, la cual está integrada en la red hídrica de la cuenca del río Huallaga. La hidrogeología de la región requiere estudios para entender el flujo de aguas subterráneas y superficiales y su interacción con los acuíferos.

Geomorfología

Se caracteriza por un relieve que combina valles fluviales, ubicándose en la margen derecha del río Huallaga, y laderas andinas de mayor altitud. Se encuentra en la Sierra central del Perú, con una altitud aproximada de 1910 msnm en la zona de su capital, Paucarbamba, aunque se registran altitudes máximas de hasta 4,264 msnm en la Cumbre del Cerro Verde Pozo. El paisaje incluye áreas con la configuración propia de la puna, pero también cimas andinas variadas y profundos valles intermedios.

Gravoso	<input checked="" type="checkbox"/>	Arenas	<input checked="" type="checkbox"/>	Limo y arcillas	<input checked="" type="checkbox"/>
---------	-------------------------------------	--------	-------------------------------------	-----------------	-------------------------------------

Suelo gravoso (mayores a 2") y arenoso (2 mm - 0.1 mm, con presencia de limos y arcillas (<0.1 mm))

Los tipos de materiales existentes en el cauce del río son: grandes cantidades grava (mayores a 2"), con presencia de arena y un pequeño porcentaje de material fino (limos y arcillas).



Firmado digitalmente por
CACHAY MACO Erick
Manuel FAU
20520711865 hard
Motivo: Soy el autor del documento

Profesional de la ALA que ha elaborado la ficha técnica referencial



Firmado digitalmente por
SELEN ALVARADO
Carlos Oswaldo FAU
20520711865 hard
Motivo: En señal de Conformidad

Administrador de La Administración Local Del Agua

Geodinamica externa:

Lluvias:

El distrito de Huanuco, ubicado en la provincia de Huanuco, región Huanuco, está situado en una zona alta del Perú. Sin embargo, debido a su ubicación geográfica en las estribaciones de los Andes, la ocurrencia de lluvias en el distrito está influenciada principalmente por factores estacionales y fenómenos climáticos como El Niño. A continuación se describe la dinámica de las lluvias en esta zona:

-Durante eventos de El Niño, las lluvias pueden incrementarse significativamente, tanto en frecuencia como en intensidad. Estas precipitaciones excepcionales suelen causar desbordes de quebradas, activación de huaicos y daños en las áreas agrícolas y pobladas.

Erosion Pluvial:

La erosión pluvial en el río Huallaga tiene diversos efectos que impactan tanto el medio ambiente como las actividades humanas en la región. Estos efectos se intensifican durante periodos de lluvias fuertes, como los generados por el fenómeno de El Niño.

Pérdida de suelos fértiles: El arrastre de la capa superficial del suelo reduce su capacidad productiva, afectando principalmente las zonas agrícolas del valle de Huallaga.

Aumento de la sedimentación: Los materiales erosionados son depositados en el cauce del río, lo que altera su morfología, disminuye su capacidad hidráulica y favorece desbordes.

Degradación de ecosistemas: La erosión y sedimentación afectan los ecosistemas acuáticos y terrestres al modificar hábitats naturales, causando la pérdida de biodiversidad.

Compactación del terreno: Las lluvias intensas y el flujo de agua erosionan y compactan suelos, dificultando su recuperación natural.

Inundaciones:

El fenómeno de El Niño en el año 2024 ocasionó lluvias más intensas de lo habitual en la región costera y en las estribaciones de los Andes. Este fenómeno climático incrementó la humedad atmosférica y favoreció la ocurrencia de precipitaciones prolongadas y más fuertes de lo normal en los meses de verano (enero-marzo).

En el caso específico de Tinyahuarco, las lluvias intensas contribuyeron a la activación de quebradas y la formación de huaicos (deslizamientos de tierra y rocas), que descendieron desde las zonas altas de la cuenca, afectando las áreas bajas y las principales rutas de acceso al distrito.

2.4.- HIDROLOGÍA

Se caracteriza por la presencia del río Huallaga, del cual el distrito Huanuco se encuentra en su margen derecha, y por el manejo de sus quebradas y aguas urbanas. La hidrología del distrito se ve afectada por problemas como el desborde de quebradas debido a invasiones y la descarga de escombros, lo que ha causado colapsos en los sistemas de agua, desagüe y electrificación.

Sur: Las cuencas de los ríos Huayabamba, Intercuenca Medio Alto Huallaga e Intercuenca Medio Huallaga.

Este: Las cuencas Intercuenca Medio Bajo Huallaga y Cuenca Parapapura.

Oeste: La cuenca del río Utcubamba.

Ubicación general: Se encuentra en la región Pasco.

2.5.- ELEMENTOS EXPUESTOS:

DESCRIPCIÓN	CANT.	UNIDAD	COMENTARIO
01. POBLACION AFECTADA	950	Hab.	
02. VIVIENDAS EN RIESGO:	180	UNIDAD	
03. INSTITUCION EDUCATIVA:	0		
04. CENTROS DE SALUD	0	UNIDAD	
05. AREAS DE CULTIVO:	12	Ha.	
06. CABEZAS DE GANADO:	0		
07. INFRAESTRUCTURA DE RIEGO (Canal, Bocatoma, Reservorio, Otros)	0		
08. INFRAESTRUCTURA VIAL (Km)	1.3	km	
09. INFRAESTRUCTURA DE SERVICIOS (agua y saneamiento)	0		
10. INFRAESTRUCTURA ELECTRICA	0		
11. OTROS	0		



Firmado
digitalmente por
CACHAY MACO Erick
Manuel FAU
20520711865 hard
Motivo: Soy el autor
del documento

Profesional de la ALA que ha elaborado
la ficha técnica referencial



Firmado
digitalmente
por SECLIN
ALVARADO
Carlos Oswaldo
FAU
20520711865 hard
Motivo: En señal
de Conformidad

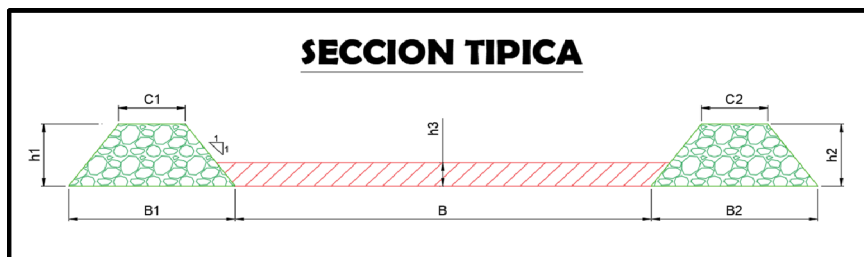
Administrador de La
Administración Local Del Agua

3.- PROPUESTA TECNICA:

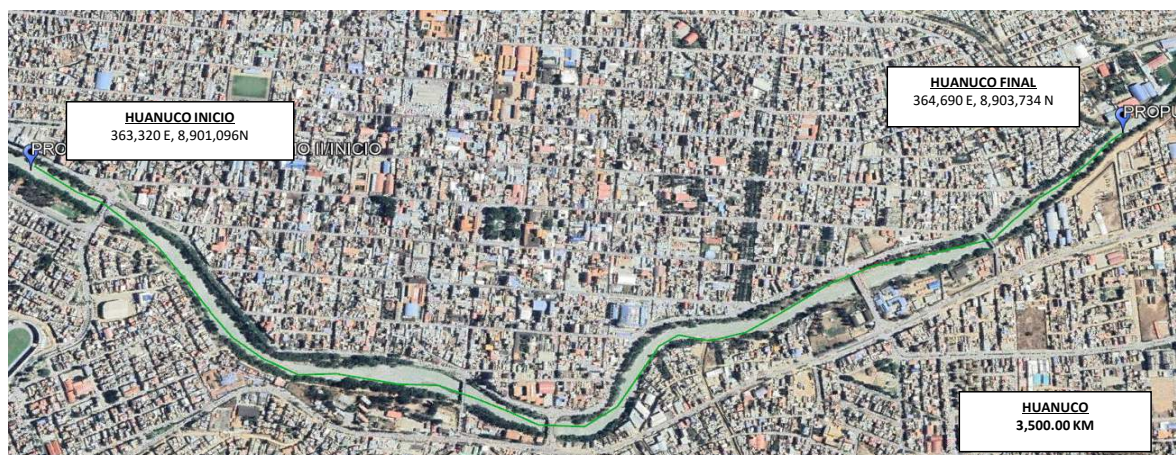
3.1.- Actividades

Tipo	Unidad de medida	Cantidad	Descripción de la propuesta	Observaciones
LIMPIEZA Y DESCOLMATACIÓN	km	3.50	Limpieza y Descolmatación del cauce de río.	
CONFORMACIÓN DE BORDOS CON MATERIAL PROPIO	Km	3.50	Conformación de bordos con material propio en las zonas proyectadas	margen izquierda del Río Huallaga.
ELIMINACION DE MATERIAL EXCEDENTE	m3	0.00	eliminación de material excedente	

4.-ESQUEMA DE PROPUESTA TÉCNICA:



5.- IMAGEN SATELITAL DE ZONA VULNERABLE(GOOGLE EARTH)



6. PANEL FOTOGRÁFICO DE ZONA VULNERABLE





7.- PRESUPUESTO ESTIMADO:

ITEM	DESCRIPCIÓN	UND.	METRADO	PRECIO S/.	PARCIAL S/.
LIMPIEZA, DESCOLMATACIÓN (L=3,500.00 m)					
1.00	OBRAS PROVISIONALES				4,590.49
1.01	CARTEL DE IDENTIFICACION DE LA ACTIVIDAD 3.60 x 4.80 m	und.	1.00	1,778.59	1,778.59
1.02	CASETA DE GUARDIANIA Y/O ALMACEN	m2	30.00	93.73	2,811.90
2.00	TRABAJOS PRELIMINARES				41,056.46
2.01	MOVILIZACION Y DESMOVILIZACION DE EQUIPOS Y MAQUINARIA	vje	2.00	10,021.59	20,043.18
2.02	RAMPAS DE ACCESO A LA ACTIVIDAD	m3	750.00	6.03	4,522.50
2.03	TRAZO Y REPLANTEO	Km	3.50	1,881.02	6,583.57
2.04	CONTROL TOPOGRAFICO	Km	3.50	2,830.63	9,907.21
3.00	MOVIMIENTO DE TIERRAS				2,805,965.40
3.01	LIMPIEZA Y DESCOLMATACION DE CAUCE DE RIO	m3	168,350.00	7.33	1,234,005.50
3.02	CONFORMACION DE BORDOS CON MATERIAL PROPIO	m3	141,750.00	7.65	1,084,387.50
3.03	PERFILADO Y REFINE EN TALUD DE BORDOS	m2	16,100.00	3.95	63,595.00
3.04	ELIMINACION DE MATERIAL EXCEDENTE	m3	29,260.00	14.49	423,977.40
COSTO DIRECTO					2,851,612.35
GASTOS GENERALES (8%CD)					228,128.99
UTILIDAD (5%CD)					142,580.62
SUB TOTAL					3,222,321.95
IGV (18%)					580,017.95
TOTAL					3,802,339.90
SUPERVISIÓN (3%CD)					85,548.37
FICHA DEFINITIVA					10,000.00
PRESUPUESTO TOTAL					3,897,888.27
SON: TRES MILLONES OCHOCIENTOS NOVENTA Y SIETE MIL OCHOCIENTOS OCHENTA Y OCHO CON 27/100 SOLES					



Firmado
digitalmente por
CACHAY MACO Erick
Manuel FAU
20520711865 hard
Motivo: Soy el autor
del documento

Profesional de la ALA que ha elaborado
la ficha técnica referencial



Firmado
digitalmente
por SECLÉN
ALVARADO
Carlos Oswaldo
FAU
20520711865 hard
Motivo: En señal
de Conformidad

Administrador de La
Administración Local Del Agua

8.- CRONOGRAMA DE EJECUCIÓN

ITEM	ACTIVIDAD	UNID.	PLAZO DE EJECUCIÓN (DÍAS)							
			MES 01				MES 2			
			I	II	III	IV	I	II	III	IV
1.00	LIMPIEZA, DESCOLMATACIÓN (L=3,500.00 m)									
01.01	OBRAS PROVISIONALES									
01.01.01	CARTEL DE IDENTIFICACION DE LA ACTIVIDAD 3.60 x 4.80 m	und	■							
01.01.02	MOVILIZACION Y DESMOVILIZACION DE EQUIPOS Y MAQUINARIA	vje	■							■
01.02	OBRAS PRELIMINARES									
01.02.01	RAMPAS DE ACCESO A LA ACTIVIDAD	M3	■							
01.02.02	TRAZO Y REPLANTEO	km	■	■	■	■	■	■	■	■
01.02.03	CONTROL TOPOGRAFICO	km	■	■	■	■	■	■	■	■
01.03	MOVIMIENTO DE TIERRAS									
01.03.01	LIMPIEZA Y DESCOLMATACION DE CAUCE DE RIO	m3	■	■	■	■	■	■	■	■
01.03.03	CONFORMACION DE BORDOS CON MATERIAL PROPIO	m3		■	■	■	■	■	■	■
01.03.04	PERFILADO Y REFINE EN TALUD DE BORDOS	m2			■	■	■	■	■	■
01.03.05	ELIMINACION DE MATERIAL EXCEDENTE	m3						■	■	■

ACTIVIDADES A REALIZAR PARA EL CUMPLIMIENTO DE LA OBRA

ITEM	ACTIVIDADES	MES 1		MES 2	
		15	30	15	30
1	CONTRATACIÓN	■			
2	EJECUCIÓN	■	■	■	■
3	SUPERVISIÓN	■	■	■	■
4	SEGUIMIENTO	■	■	■	■
5	LIQUIDACIÓN			■	■

Fecha de elaboración de la ficha:

30/01/2026

NOTA : * LA PRESENTE FICHA TÉCNICA REFERENCIAL DE PREVENCIÓN PARA LIMPIEZA, DESCOLMATACIÓN Y CONFORMACION DE BORDOS CON MATERIAL PROPIO EN CAUCES EN RÍOS Y QUEBRADAS, CONTIENE INFORMACION REFERENCIAL RESPECTO AL PRESUPUESTO, METRADOS, COSTOS UNITARIOS E INSUMOS; DEBIENDO SER LA FICHA TECNICA DEFINITIVA LA QUE ESTABLEZCA EL PRESUPUESTO DE LA ACTIVIDAD.

* LA PROPUESTA TECNICA ES REFERENCIAL Y PUEDE VARIAR DE ACUERDO AL ESTUDIO DE LA FICHA TECNICA DEFINITIVA



Firmado digitalmente por
 CACHAY MACO Erick
 Manuel FAU
 20520711865 hard
 Motivo: Soy el autor del documento

Profesional de la ALA que ha elaborado
 la ficha técnica referencial



Firmado digitalmente
 por SECLÉN
 ALVARADO
 Carlos Oswaldo
 FAU
 20520711865 hard
 Motivo: En señal de Conformidad

Administrador de La
 Administración Local Del Agua



PRESUPUESTO REFERENCIAL DE LA ACTIVIDAD

Presupuesto: LIMPIEZA, DESCOLMATACIÓN Y CONFORMACION DE BORDOS CON MATERIAL PROPIO DEL CAUCE DEL RIO HUALLAGA,
o: SECTOR HUANUCO, DISTRITO DE HUANUCO, PROVINCIA DE HUANUCO, DEPARTAMENTO DE HUANUCO

Lugar: SECTOR HUANUCO, DISTRITO DE HUANUCO, PROVINCIA DE HUANUCO, DEPARTAMENTO DE HUANUCO

Fecha : 30/01/2026

ITEM	DESCRIPCIÓN	UND.	METRADO	PRECIO S/.	PARCIAL S/.
LIMPIEZA, DESCOLMATACIÓN (L=3,500.00 m)					
1.00	OBRAS PROVISIONALES				4,590.49
1.01	CARTEL DE IDENTIFICACION DE LA ACTIVIDAD 3.60 x 4.80 m	und.	1.00	1,778.59	1,778.59
1.02	CASETA DE GUARDIANA Y/O ALMACEN	m2	30.00	93.73	2,811.90
2.00	TRABAJOS PRELIMINARES				41,056.46
2.01	MOVILIZACION Y DESMOVILIZACION DE EQUIPOS Y MAQUINARIA	vje	2.00	10,021.59	20,043.18
2.02	RAMPAS DE ACCESO A LA ACTIVIDAD	m3	750.00	6.03	4,522.50
2.03	TRAZO Y REPLANTEO	Km	3.50	1,881.02	6,583.57
2.04	CONTROL TOPOGRAFICO	Km	3.50	2,830.63	9,907.21
3.00	MOVIMIENTO DE TIERRAS				2,805,965.40
3.01	LIMPIEZA Y DESCOLMATACION DE CAUCE DE RIO	m3	168,350.00	7.33	1,234,005.50
3.02	CONFORMACION DE BORDOS CON MATERIAL PROPIO	m3	141,750.00	7.65	1,084,387.50
3.03	PERFILADO Y REFINE EN TALUD DE BORDOS	m2	16,100.00	3.95	63,595.00
3.04	ELIMINACION DE MATERIAL EXCEDENTE	m3	29,260.00	14.49	423,977.40
COSTO DIRECTO					2,851,612.35
GASTOS GENERALES (8%CD)					228,128.99
UTILIDAD (5%CD)					142,580.62
SUB TOTAL					3,222,321.95
IGV (18%)					580,017.95
TOTAL					3,802,339.90
SUPERVISIÓN (3%CD)					85,548.37
FICHA DEFINITIVA					10,000.00
PRESUPUESTO TOTAL					3,897,888.27

SON: TRES MILLONES OCHOCIENTOS NOVENTA Y SIETE MIL OCHOCIENTOS OCHENTA Y OCHO CON 27/100 SOLES

NOTA: EL PRESUPUESTO ES REFERENCIAL, DEBIENDO SER LA FICHA TECNICA DEFINITIVA LA QUE ESTABLEZCA EL PRESUPUESTO FINAL DE LA ACTIVIDAD U OBRA



Firmado
digitalmente por
CACHAY MACO Erick
Manuel FAU
20520711865 hard
Motivo: Soy el autor
del documento

Profesional de la ALA que ha elaborado
la ficha técnica referencial



Firmado
digitalmente
por SECLÉN
ALVARADO
Carlos Oswaldo
FAU
20520711865 hard
Motivo: En señal
de conformidad

Administración Local Del Agua

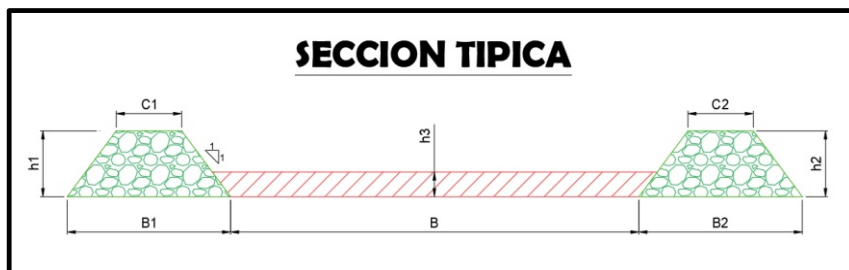
PLANILLA GENERAL DE METRADOS REFERENCIAL DE LA ACTIVIDAD

Proyecto: LIMPIEZA, DESCOLMATACIÓN Y CONFORMACION DE BORDOS CON MATERIAL PROPIO DEL CAUCE DEL RIO HUALLAGA, SECTOR HUANUCO, DISTRITO DE HUANUCO, PROVINCIA DE HUANUCO, DEPARTAMENTO DE HUANUCO

Ubicación: SECTOR HUANUCO, DISTRITO DE HUANUCO, PROVINCIA DE HUANUCO, DEPARTAMENTO DE HUANUCO

Fecha : 30/01/2026

Item	Descripción	Unid.	Nro veces	Dimensiones			Parcial	Total
				Largo	Ancho	Altura		
LIMPIEZA, DESCOLMATACIÓN (L=3,500.00 m)								
1.00	TRABAJOS PROVISIONALES							
1.01	CARTEL DE IDENTIFICACION DE LA ACTIVIDAD 3.60 x 4.80 m	und.	1.00				1.00	1.00
1.02	CASETA DE GUARDIANIA Y/O ALMACEN	m2	1.00	6.00	5.00		30.00	30.00
2.00	TRABAJOS PRELIMINARES							
2.01	MOVILIZACION Y DESMOVILIZACION DE EQUIPOS Y MAQUINARIA	vje	2.00				2.00	2.00
2.02	RAMPAS DE ACCESO A LA ACTIVIDAD	m3						750.00
			1.00	25.00	5.00	6.00	750.00	
2.03	TRAZO Y REPLANTEO	Km	1.00				3.50	3.50
	Descolmatacion			3,500.00				
	Enrocado			0.00				
2.04	CONTROL TOPOGRAFICO	KM	1.00				3.50	3.50
	Descolmatacion			3,500.00				
	Enrocado			0.00				
2.05	DESIVIO DEL RIO	M	1.00	-			-	-
1.03	MOVIMIENTO DE TIERRAS							
01.03.01	LIMPIEZA Y DESCOLMATACIÓN DEL CAUCE	m3	1.00	3,500.00	AREA=	48.10	168,350.00	168,350.00
	<div><div><div><div></div><div></div><div></div><div></div></div><div><div></div><div></div><div></div><div></div></div><div><div></div><div></div><div></div><div></div></div><div><div></div><div></div><div></div><div></div></div></div><div><div></div><div></div><div></div><div></div></div><div><div></div><div></div><div></div><div></div></div><div><div></div><div></div><div></div><div></div></div></div> <div><div></div><div></div><div></div><div></div></div> <div><div></div><div></div><div></div><div></div></div> <div><div></div><div></div><div></div><div></div></div> <div><div></div><div></div><div></div><div></div></div> <div><div></div><div></div><div></div><div></div></div> <div><div></div><div></div><div></div><div></div></div> <div><div></div><div></div><div></div><div></div></div> <div><div></div><div></div><div></div><div></div></div> <div><div></div><div></div><div></div><div></div></div> <div><div></div><div></div><div></div><div></div></div> <div><div></div><div></div><div></div><div></div></div> <div><div></div><div></div><div></div><div></div></div> <div><div></div><div></div><div></div><div></div></div> <div><div></div><div></div><div></div><div></div></div> <div><div></div><div></div><div></div><div></div></div> <div><div></div><div></div><div></div><div></div></div> <div><div></div><div></div><div></div><div></div></div> <div><div></div><div></div><div></div><div></div></div> <div><div></div><div></div><div></div><div></div></div> <div><div></div><div></div><div></div><div></div></div> <div><div></div><div></div><div></div><div></div></div> <div><div></div><div></div><div></div><div></div></div> <div><div></div><div></div><div></div><div></div></div> <div><div></div><div></div><div></div><div></div></div> <div><div></div><div></div><div></div><div></div></div> <div><div></div><div></div><div></div><div></div></div> <div><div></div><div></div><div></div><div></div></div> <div><div></div><div></div><div></div><div></div></div> <div><div></div><div></div><div></div><div></div></div> <div><div></div><div></div><div></div><div></div></div> <div><div></div><div></div><div></div><div></div></div> <div><div></div><div></div><div></div><div></div></div> <div><div></div><div></div><div></div><div></div></div> <div><div></div><div></div><div></div><div></div></div> <div><div></div><div></div><div></div><div></div></div> <div><div></div><div></div><div></div><div></div></div> <div><div></div><div></div><div></div><div></div></div> <div><div></div><div></div><div></div><div></div></div> <div><div></div><div></div><div></div><div></div></div> <div><div></div><div></div><div></div><div></div></div> <div><div></div><div></div><div></div><div></div></div> <div><div></div><div></div><div></div><div></div></div> <div><div></div><div></div><div></div><div></div></div> <div><div></div><div></div><div></div><div></div></div> <div><div></div><div></div><div></div><div></div></div> <div><div></div><div></div><div></div><div></div></div> <div><div></div><div></div><div></div><div></div></div> <div><div></div><div></div><div></div><div></div></div> <div><div></div><div></div><div></div><div></div></div> <div><div></div><div></div><div></div><div></div></div> <div><div></div><div></div><div></div><div></div></div> <div><div></div><div></div><div></div><div></div></div> <div><div></div><div></div><div></div><div></div></div> <div><div></div><div></div><div></div><div></div></div> <div><div></div><div></div><div></div><div></div></div> <div><div></div><div></div><div></div><div></div></div> <div><div></div><div></div><div></div><div></div></div> <div><div></div><div></div><div></div><div></div></div> <div><div></div><div></div><div></div><div></div></div> <div><div></div><div></div><div></div><div></div></div> <div><div></div><div></div><div></div><div></div></div> <div><div></div><div></div><div></div><div></div></div> <div><div></div><div></div><div></div><div></div></div> <div><div></div><div></div><div></div><div></div></div> <div><div></div><div></div><div></div><div></div></div> <div><div></div><div></div><div></div><div></div></div> <div><div></div><div></div><div></div><div></div></div> <div><div></div><div></div><div></div><div></div></div> <div><div></div><div></div><div></div><div></div></div> <div><div></div><div></div><div></div><div></div></div> <div><div></div><div></div><div></div><div></div></div> <div><div></div><div></div><div></div><div></div></div> <div><div></div><div></div><div></div><div></div></div> <div><div></div><div></div><div></div><div></div></div> <div><div></div><div></div><div></div><div></div></div> <div><div></div><div></div><div></div><div></div></div> <div><div></div><div></div><div></div><div></div></div> <div><div></div><div></div><div></div><div></div></div> <div><div></div><div></div><div></div><div></div></div> <div><div></div><div></div><div></div><div></div></div> <div><div></div><div></div><div></div><div></div></div> <div><div></div><div></div><div></div><div></div></div> <div><div></div><div></div><div></div><div></div></div> <div><div></div><div></div><div></div><div></div></div> <div><div></div><div></div><div></div><div></div></div> <div><div></div><div></div><div></div><div></div></div> <div><div></div><div></div><div></div><div></div></div> <div><div></div><div></div><div></div><div></div></div> <div><div></div><div></div><div></div><div></div></div> <div><div></div><div></div><div></div><div></div></div> <div><div></div><div></div><div></div><div></div></div> <div><div></div><div></div><div></div><div></div></div> <div><div></div><div></div><div></div><div></div></div> <div><div></div><div></div><div></div><div></div></div> <div><div></div><div></div><div></div><div></div></div> <div><div></div><div></div><div></div><div></div></div> <div><div></div><div></div><div></div><div></div></div> <div><div></div><div></div><div></div><div></div></div> <div><div></div><div></div><div></div><div></div></div> <div><div></div><div></div><div></div><div></div></div> <div><div></div><div></div><div></div><div></div></div> <div><div></div><div></div><div></div><div></div></div> <div><div></div><div></div><div></div><div></div></div> <div><div></div><div></div><div></div><div></div></div> <div><div></div><div></div><div></div><div></div></div> <div><div></div><div></div><div></div><div></div></div> <div><div></div><div></div><div></div><div></div></div> <div><div></div><div></div><div></div><div></div></div> <div><div></div><div></div><div></div><div></div></div> <div><div></div><div></div><div></div><div></div></div> <div><div></div><div></div><div></div><div></div></div> <div><div></div><div></div><div></div><div></div></div> <div><div></div><div></div><div></div><div></div></div> <div><div></div><div></div><div></div><div></div></div> <div><div></div><div></div><div></div><div></div></div> <div><div></div><div></div><div></div><div></div></div> <div><div></div><div></div><div></div><div></div></div> <div><div></div><div></div><div></div><div></div></div> <div><div></div><div></div><div></div><div></div></div> <div><div></div><div></div><div></div><div></div></div> <div><div></div><div></div><div></div><div></div></div> <div><div></div><div></div><div></div><div></div></div> <div><div></div><div></div><div></div><div></div></div> <div><div></div><div></div><div></div><div></div></div> <div><div></div><div></div><div></div><div></div></div> <div><div></div><div></div><div></div><div></div></div> <div><div></div><div></div><div></div><div></div></div> <div><div></div><div></div><div></div><div></div></div> <div><div></div><div></div><div></div><div></div></div> <div><div></div><div></div><div></div><div></div></div> <div><div></div><div></div><div></div><div></div></div> <div><div></div><div></div><div></div><div></div></div> <div><div></div><div></div><div></div><div></div></div> <div><div></div><div></div><div></div><div></div></div> <div><div></div><div></div><div></div><div></div></div> <div><div></div><div></div><div></div><div></div></div> <div><div></div><div></div><div></div><div></div></div> <div><div></div><div></div><div></div><div></div></div> <div><div></div><div></div><div></div><div></div></div> <div><div></div><div></div><div></div><div></div></div> <div><div></div><div></div><div></div><div></div></div> <div><div></div><div></div><div></div><div></div></div> <div><div></div><div></div><div></div><div></div></div> <div><div></div><div></div><div></div><div></div></div> <div><div></div><div></div><div></div><div></div></div> <div><div></div><div></div><div></div><div></div></div> <div><div></div><div></div><div></div><div></div></div> <div><div></div><div></div><div></div><div></div></div> <div><div></div><div></div><div></div><div></div></div> <div><div></div><div></div><div></div><div></div></div> <div><div></div><div></div><div></div><div></div></div> <div><div></div><div></div><div></div><div></div></div> <div><div></div><div></div><div></div><div></div></div> <div><div></div><div></div><div></div><div></div></div> <div><div></div><div></div><div></div><div></div></div> <div><div></div><div></div><div></div><div></div></div> <div><div></div><div></div><div></div><div></div></div> <div><div></div><div></div><div></div><div></div></div> <div><div></div><div></div><div></div><div></div></div> <div><div></div><div></div><div></div><div></div></div> <div><div></div><div></div><div></div><div></div></div> <div><div></div><div></div><div></div><div></div></div> <div><div></div><div></div><div></div><div></div></div> <div><div></div><div></div><div></div><div></div></div> <div><div></div><div></div><div></div><div></div></div> <div><div></div><div></div><div></div><div></div></div> <div><div></div><div></div><div></div><div></div></div> <div><div></div><div></div><div></div><div></div></div> <div><div></div><div></div><div></div><div></div></div> <div><div></div><div></div><div></div><div></div></div> <div><div></div><div></div><div></div><div></div></div> <div><div></div><div></div><div></div><div></div></div> <div></div>							



SECCION TIPICA :
h media = 1.30 m
B = 36.00 m

NOTA: LOS METRADOS SON REFERENCIALES, DEBIENDO SER LA FICHA TECNICA DEFINITIVA LA QUE ESTABLEZCA LOS VALORES FINALES, DE ACUERDO AL PLANTEAMIENTO ESTRUCTURAL

**PERÚ****Ministerio
de Desarrollo Agrario
y Riego****Análisis de precios unitarios Referencial de la Actividad****LIMPIEZA, DESCOLMATACIÓN Y CONFORMACION DE BORDOS CON MATERIAL PROPIO DEL CAUCE DEL
RIO HUALLAGA, SECTOR HUANUCO, DISTRITO DE HUANUCO, PROVINCIA DE HUANUCO,
DEPARTAMENTO DE HUANUCO**

Partida	01.01	CASETA DE GUARDIANIA Y/O ALMACEN				
Rendimiento	m2/DIA	20.0000	EQ. 20.0000	Costo unitario directo por : m2		93.73
Código	Descripción Recurso	Unidad	Cuadrilla	Cantidad	Precio S/.	Parcial S/.
Mano de Obra						
0101010003	OPERARIO	hh	1.0000	0.4000	28.46	11.38
0101010004	OFICIAL	hh	1.0000	0.4000	22.40	8.96
0101010005	PEON	hh	1.0000	0.4000	20.29	8.12
						28.46
Materiales						
02041200010005	CLAVOS PARA MADERA CON CABEZA D kg			0.2500	7.25	1.81
0204180008	CALAMINA GALVANIZADA e=0.14 mm	m2		0.8000	9.60	7.68
0231010001	MADERA TORNILLO	p2		6.0000	7.00	42.00
02310500010007	TRIPLAY LUPUNA E= 6 mm	m2		0.7500	17.24	12.93
						64.42
Equipos						
0301010006	HERRAMIENTAS MANUALES	%mo		3.0000	28.46	0.85
						0.85
Partida	01.02	CARTEL DE IDENTIFICACION DE ACTIVIDAD				
Rendimiento	und/DIA	1.0000	EQ. 1.0000	Costo unitario directo por : und		1,778.59
Código	Descripción Recurso	Unidad	Cuadrilla	Cantidad	Precio S/.	Parcial S/.
Mano de Obra						
0101010003	OPERARIO	hh	1.0000	8.0000	28.46	227.68
101010004	PEON	hh	2.0000	16.0000	20.29	324.64
						552.32
Materiales						
02041200010009	CLAVOS PARA MADERA CON CABEZA D kg			2.0000	7.25	14.50
0207030001	HORMIGON	m3		0.4800	40.00	19.20
0213010001	CEMENTO PORTLAND TIPO I (42.5 kg)	bol		1.2000	30.00	36.00
0231010001	MADERA TORNILLO	p2		70.0000	7.00	490.00
02901500260004	GIGANTOGRAFIA SEGUN DISEÑO	und		1.0000	650.00	10.00
						1,209.70
Equipos						
0301010006	HERRAMIENTAS MANUALES	%mo		3.0000	552.32	16.57
						16.57
Partida	02.01	MOVILIZACION Y DESMOVILIZACION DE MAQUINARIAS Y EQUIPOS				
Rendimiento	glb/DIA	1.0000	EQ. 1.0000	Costo unitario directo por : glb		10,021.59
Código	Descripción Recurso	Unidad	Cuadrilla	Cantidad	Precio S/.	Parcial S/.
Mano de Obra						
0101010005	PEON	hh	6.0000	48.0000	20.29	973.92
						973.92



Firmado digitalmente por
CACHAY MACO Erick
Manuel FAU
20520711865 hard
Motivo: Soy el autor
del documento

Profesional de la ALA que ha elaborado
la ficha técnica referencial



Firmado digitalmente por
SECLÉN ALVARADO
Carlos Oswaldo
FAU
20520711865 hard
Motivo: En señal
de conformidad

Administración Local Del Agua

**PERÚ****Ministerio
de Desarrollo Agrario
y Riego****Equipos**

0301010006	HERRAMIENTAS MANUALES	%mo		3.0000	973.92	29.22
03012200010004	CAMION PLATAFORMA 4 x 6 300 HP 19	hm	0.7500	6.0000	452.00	2,712.00
0301220011	CAMION SEMI TRAYLER 6 x4 330 HP 35	hm	1.8750	15.0000	420.43	6,306.45
						9,047.67

Partida **02.03** **RAMPAS DE ACCESO A LA ACTIVIDAD**

Rendimiento **m3/DIA** **1,000.0000** EQ. **1,000.0000** Costo unitario directo por : m3 **6.03**

Código	Descripción Recurso	Unidad	Cuadrilla	Cantidad	Precio S/.	Parcial S/.
Mano de Obra						
0101010005	PEON	hh	1.0000	0.0080	20.29	0.16
0101010010	OFICIAL (CONTROLADOR)	hh	0.1000	0.0008	22.40	0.02
						0.18

Equipos

0301010006	HERRAMIENTAS MANUALES	%mo		3.0000	0.18	0.01
03011800020002	TRACTOR DE ORUGAS DE 300-330 HP	hm	1.0000	0.0080	729.50	5.84
						5.85

Partida **02.04** **TRAZO Y REPLANTEO**

Rendimiento **km/DIA** **0.5000** EQ. **0.5000** Costo unitario directo por : km **1,881.02**

Código	Descripción Recurso	Unidad	Cuadrilla	Cantidad	Precio S/.	Parcial S/.
Mano de Obra						
0101010003	OPERARIO	hh	0.1000	1.6000	28.46	45.54
0101010005	PEON	hh	0.5000	8.0000	20.29	162.32
0101030000	TOPOGRAFO	hh	1.0000	16.0000	29.42	470.72
01010300030003	AYUDANTE DE TOPOGRAFIA	hh	0.5000	8.0000	22.40	179.20
						857.78

Materiales

02040300010043	FIERRO 3/8"	var		0.5000	22.30	11.15
0213010001	CEMENTO PORTLAND TIPO I (42.5 kg)	bol		3.6000	30.00	108.00
02130300010003	YESO BOLSA 25 kg	bol		3.0000	20.00	60.00
0231040001	ESTACAS DE MADERA	und		50.0000	4.65	232.50
0240020001	PINTURA ESMALTE	gal		0.3500	60.17	21.06
						432.71

Equipos

0301000014	MIRAS	día	2.0000	4.0000	17.36	69.44
0301000015	JALONES	día	4.0000	8.0000	14.96	119.68
0301000022	ESTACION TOTAL	he	1.0000	16.0000	23.48	375.68
0301010006	HERRAMIENTAS MANUALES	%mo		3.0000	857.78	25.73
						590.53

Partida **02.05** **CONTROL TOPOGRAFICO**

Rendimiento **km/DIA** **0.2000** EQ. **0.2000** Costo unitario directo por : km **2,830.63**

Código	Descripción Recurso	Unidad	Cuadrilla	Cantidad	Precio S/.	Parcial S/.
Mano de Obra						
0101010004	OFICIAL	hh	0.1000	4.0000	22.40	89.60
0101010005	PEON	hh	0.5000	20.0000	20.29	405.80
0101030000	TOPOGRAFO	hh	1.0000	40.0000	29.42	1,176.80
01010300030003	AYUDANTE DE TOPOGRAFIA	hh	0.2500	10.0000	22.40	224.00
						1,896.20



Firmado
digitalmente por
CACHAY MACO Erick
Manuel FAU
20520711865 hard
Motivo: Soy el autor
del documento

Profesional de la ALA que ha elaborado
la ficha técnica referencial



Firmado
digitalmente
por SECLÉN
ALVARADO
Carlos Oswaldo
FAU
20520711865 hard
Motivo: En señal
de Conformidad

Administrador de La
Administración Local Del Agua

**PERÚ****Ministerio
de Desarrollo Agrario
y Riego****Materiales**

02130300010003	YESO BOLSA 25 kg	bol		3.0000	20.00	60.00
0231040001	ESTACAS DE MADERA	und		50.0000	4.65	232.50
0240020001	PINTURA ESMALTE	gal		0.2500	60.17	15.04
						307.54

Equipos

0301000023	NIVEL TOPOGRAFICO	hm	1.0000	40.0000	14.25	570.00
0301010006	HERRAMIENTAS MANUALES	%mo		3.0000	1,896.20	56.89
						626.89

 Partida **02.06** **DESVIO DE CAUCE DE RIO**

 Rendimiento **m/DIA** **320.0000** EQ. **320.0000** Costo unitario directo por : m **20.30**

Código	Descripción Recurso	Unidad	Cuadrilla	Cantidad	Precio S/.	Parcial S/.
Mano de Obra						
0101010003	OPERARIO	hh	1.0000	0.0250	28.46	0.71
0101010004	OFICIAL	hh	0.5000	0.0125	22.40	0.28
0101010005	PEON	hh	2.0000	0.0500	20.29	1.01
						2.00
Equipos						
0301010006	HERRAMIENTAS MANUALES	%mo		3.0000	2.00	0.06
03011800020002	TRACTOR DE ORUGAS DE 300-330 HP	hm	1.0000	0.0250	729.50	18.24
						18.30

 Partida **03.01** **LIMPIEZA Y DESCOLMATACIÓN DE CAUCE DE RIO**

 Rendimiento **m3/DIA** **850.0000** EQ. **850.0000** Costo unitario directo por : m3 **7.33**

Código	Descripción Recurso	Unidad	Cuadrilla	Cantidad	Precio S/.	Parcial S/.
Mano de Obra						
0101010003	OPERARIO	hh	1.0000	0.0094	28.46	0.27
0101010005	PEON	hh	1.0000	0.0094	20.29	0.19
						0.46
Equipos						
0301010006	HERRAMIENTAS MANUALES	%mo		3.0000	0.46	0.01
03011800020002	TRACTOR DE ORUGAS DE 300-330 HP	hm	1.0000	0.0094	729.50	6.86
						6.87

 Partida **03.02** **CONFORMACION DE BORDOS C/ MAQUINARIA CON MATERIAL PROPIO**

 Rendimiento **m3/DIA** **810.0000** EQ. **810.0000** Costo unitario directo por : m3 **7.65**

Código	Descripción Recurso	Unidad	Cuadrilla	Cantidad	Precio S/.	Parcial S/.
Mano de Obra						
0101010005	PEON	hh	1.0000	0.0099	20.29	0.20
0101010010	OFICIAL (CONTROLADOR)	hh	1.0000	0.0099	22.40	0.22
						0.42
Equipos						
0301010006	HERRAMIENTAS MANUALES	%mo		3.0000	0.42	0.01
03011800020002	TRACTOR DE ORUGAS DE 300-330 HP	hm	1.0000	0.0099	729.50	7.22
						7.23


 Firmado
digitalmente por
CACHAY MACO Erick
Manuel FAU
20520711865 hard
Motivo: Soy el autor
del documento

 Profesional de la ALA que ha elaborado
la ficha técnica referencial

 Firmado
digitalmente
por SECLÉN
ALVARADO
Carlos Oswaldo
FAU
20520711865 hard
Motivo: En señal
de conformidad

Administración Local Del Agua

**PERÚ****Ministerio
de Desarrollo Agrario
y Riego**

Partida	03.04	PERFILADO Y REFINE EN TALUD DE BORDOS				
Rendimiento	m2/DIA	1,200.0000	EQ. 1,200.0000	Costo unitario directo por : m2		3.95
Código	Descripción Recurso	Unidad	Cuadrilla	Cantidad	Precio S/.	Parcial S/.
Mano de Obra						
0101010004	OFICIAL	hh	1.0000	0.0067	22.40	0.15
0101010005	PEON	hh	2.0000	0.0133	20.29	0.27
						0.42
Equipos						
0301010006	HERRAMIENTAS MANUALES	%mo		3.0000	0.42	0.01
03011700010007	EXCAVADORA SOBRE ORUGAS 170 - 25 hm		1.0000	0.0067	525.13	3.52
						3.53
Partida	03.05	ELIMINACION DE MATERIAL EXCEDENTE				
Rendimiento	m3/DIA	1,200.0000	EQ. 1,200.0000	Costo unitario directo por : m3		14.49
Código	Descripción Recurso	Unidad	Cuadrilla	Cantidad	Precio S/.	Parcial S/.
Mano de Obra						
0101010005	PEON	hh	1.0000	0.0067	20.29	0.14
0101010010	OFICIAL (CONTROLADOR)	hh	0.1000	0.0007	22.40	0.02
						0.16
Equipos						
03011600010005	CARGADOR SOBRE LLANTAS DE 200 - 2 hm		1.0000	0.0067	399.70	2.68
0301220010	CAMION VOLQUETE 6 x 4 330HP15 M3	hm	4.0000	0.0267	436.20	11.65
						14.33

NOTA: LOS ANALISIS DE COSTOS UNITARIOS SON REFERENCIALES, DEBIENDO SER LA FICHA TECNICA DEFINITIVA LA QUE DETERMINE LOS COSTOS UNITARIOS FINALES


 Firmado
 digitalmente por
 CACHAY MACO Erick
 Manuel FAU
 20520711865 hard
 Motivo: Soy el autor
 del documento

Profesional de la ALA que ha elaborado
la ficha técnica referencial


 Firmado
 digitalmente
 por SECLÉN
 ALVARADO
 Carlos Oswaldo
 FAU
 20520711865 hard
 Motivo: En señal
 de conformidad

Administración Local Del Agua

**PERÚ****Ministerio
de Desarrollo Agrario
y Riego****Autoridad Nacional del Agua****Precios y cantidades de recursos requeridos por propuesta referencial**

Actividad **LIMPIEZA, DESCOLMATACIÓN Y CONFORMACION DE BORDOS CON MATERIAL PROPIO DEL CAUCE DEL RIO HUALLAGA, SECTOR HUANUCO, DISTRITO DE HUANUCO, PROVINCIA DE HUANUCO, DEPARTAMENTO DE HUANUCO**

Fecha **30/01/2026**

Lugar **SECTOR HUANUCO, DISTRITO DE HUANUCO, PROVINCIA DE HUANUCO, DEPARTAMENTO DE HUANUCO**

Código	Recurso	Unidad	Cantidad	Precio S/.	Parcial S/.
MANO DE OBRA					
0101010003	OPERARIO	hh	93.7381	28.46	2,668.00
0101010004	OFICIAL	hh	35.1984	22.40	788.44
0101010005	PEON	hh	451.8237	20.29	9,167.50
0101010010	OFICIAL (CONTROLADOR)	hh	87.7787	22.40	1,966.24
0101030000	TOPOGRAFO	hh	21.3662	29.42	628.00
01010300030003	AYUDANTE DE TOPOGRAFIA	hh	6.8677	22.40	154.00
					15,372.18
MATERIALES					
02040300010043	FIERRO 3/8"	var	0.3550	22.30	7.92
02041200010005	CLAVOS PARA MADERA CON CABEZA DE 3"	kg	7.5000	7.25	54.38
02041200010009	CLAVOS PARA MADERA CON CABEZA DE 2" A 4"	kg	2.0000	7.25	14.50
0204180008	CALAMINA GALVANIZADA e=0.14 mm	m2	24.0000	9.60	230.40
0207030001	HORMIGON	m3	0.4800	40.00	19.20
0213010001	CEMENTO PORTLAND TIPO I (42.5 kg)	bol	3.7560	30.00	112.68
02130300010003	YESO BOLSA 25 kg	bol	4.2600	20.00	85.20
0231010001	MADERA TORNILLO	p2	250.0000	7.00	1,750.00
0231040001	ESTACAS DE MADERA	und	71.0022	4.65	330.16
02310500010007	TRIPLAY LUPUNA E= 6 mm	m2	22.5000	17.24	387.90
0240020001	PINTURA ESMALTE	gal	0.4260	60.17	25.63
02901500260004	GIGANTOGRAFIA SEGUN DISEÑO	und	1.0000	650.00	650.00
					3,667.97
EQUIPOS					
SO 0301000014	MIRAS	día	26.8690	17.36	466.00
0301000015	JALONES	día	45.1399	14.96	676.00
0301000022	ESTACION TOTAL	he	142.9431	23.48	3,356.00
0301000023	NIVEL TOPOGRAFICO	hm	217.1015	14.25	3,094.00
0301010006	HERRAMIENTAS MANUALES	%mo			183.40
03011600010005	CARGADOR SOBRE LLANTAS DE 200 - 250 HP 4.	hm	14.8251	399.70	5,926.00
03011700010007	EXCAVADORA SOBRE ORUGAS 170 - 250 HP 1	hm	10.2685	525.13	5,392.00
03011800020002	TRACTOR DE ORUGAS DE 300-330 HP	hm	128.9303	729.50	94,054.00
03012200010004	CAMION PLATAFORMA 4 x 6 300 HP 19 tn	hm	6.4486	452.00	2,914.00
0301220010	CAMION VOLQUETE 6 x 4 330HP15 M3	hm	59.0792	436.20	25,770.00
0301220011	CAMION SEMI TRAYLER 6 x4 330 HP 35 TN	hm	16.1214	420.43	6,778.00
					148,609.40
Total				S/.	2,851,612.35

NOTA: LOS INSUMOS SON REFERENCIALES, DEBIENDO SER LA FICHA TECNICA DEFINITIVA LA QUE DETERMINE LOS INSUMOS FINALES



Firmado digitalmente por
CACHAY MACO Erick
Manuel FAU
20520711865 hard
Motivo: Soy el autor
del documento



Firmado digitalmente por
SECLÉN
ALVARADO
Carlos Oswaldo
FAU
20520711865 hard
Motivo: En señal
de Conformidad

Profesional de la ALA que ha elaborado
la ficha técnica referencial

Administrador de La
Administración Local Del Agua



C R O N O G R A M A

LIMPIEZA, DESCOLMATACIÓN Y CONFORMACION DE BORDOS CON MATERIAL PROPIO DEL CAUCE DEL RIO HUALLAGA, SECTOR HUANUCO, DISTRITO DE HUANUCO, PROVINCIA DE HUANUCO, DEPARTAMENTO DE HUANUCO

Fecha : 30/01/2026

ITEM	ACTIVIDAD	UNID.	PLAZO DE EJECUCION (DÍAS)							
			MES 01				MES 2			
			I	II	III	IV	I	II	III	IV
1.00	LIMPIEZA, DESCOLMATACIÓN (L=3,500.00 m)									
01.01	OBRAS PROVISIONALES									
01.01.01	CARTEL DE IDENTIFICACION DE LA ACTIVIDAD 3.60 x 4.80 m	und	■							
01.01.02	MOVILIZACION Y DESMOVILIZACION DE EQUIPOS Y MAQUINARIA	vje	■							■
01.02	OBRAS PRELIMINARES									
01.02.01	RAMPAS DE ACCESO A LA ACTIVIDAD	M3	■							
01.02.02	TRAZO Y REPLANTEO	km	■	■	■	■				
01.02.03	CONTROL TOPOGRAFICO	km	■	■	■	■	■	■	■	■
01.03	MOVIMIENTO DE TIERRAS									
01.03.01	LIMPIEZA Y DESCOLMATACION DE CAUCE DE RIO	m3	■	■	■	■	■	■	■	■
01.03.03	CONFORMACION DE BORDOS CON MATERIAL PROPIO	m3		■	■	■	■	■	■	■
01.03.04	PERFILADO Y REFINE EN TALUD DE BORDOS	m2			■	■	■	■	■	■
01.03.05	ELIMINACION DE MATERIAL EXCEDENTE	m3							■	■



Firmado digitalmente por
CACHAY MACO Erick
Manuel FAU
20520711865 hard
Motivo: Soy el autor del documento

Profesional de la ALA que ha elaborado
la ficha técnica referencial



Firmado digitalmente por
SECLÉN ALVARADO
Carlos Oswaldo FAU
20520711865 hard
Motivo: En señal de conformidad

Administración Local Del Agua